

Liegenschafts-Nr. 84201
 Adresse Sandweg 67
 4123 Allschwil

Nutzungsart Wohnen

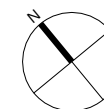
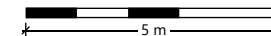
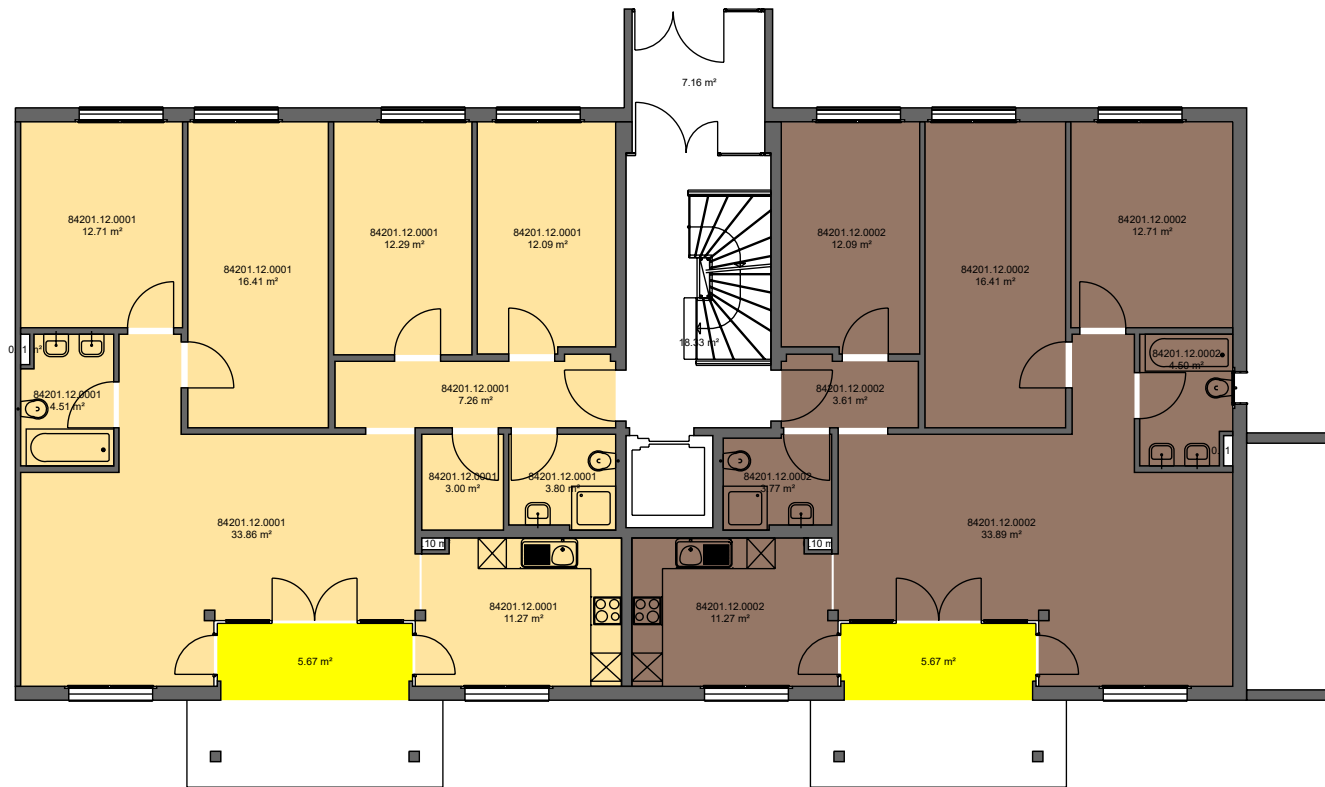
Bewirtschafter

Druckdatum 10.01.2022
 Aktuelle Situation

Etage Erdgeschoss

Vertragsbeilage

	VWAGF*	ZF*	VMF*
84201.12.0001	117.2	0.0	117
84201.12.0002	98.2	0.0	98



*Dieser Vermietungsplan hat ausschliesslich informellen Charakter. Der Interessent bzw. Mieter kann aus dem Vermietungsplan daher keinerlei Ansprüche ableiten. Für Mietflächen, Masse, Grundrisse, Einbauelemente, Türanschläge usw. gelten ausschliesslich die in der Hauptmietvertragsurkunde gemachten Angaben. Alle Massangaben sind für Ausführungs- und Bestellzwecke vor Ort zu prüfen. Nichttragende Wände müssen vor Abbruch bezüglich Statik mit einem Fachplaner geprüft werden. VWAGF=Vermietbare Wohn-, Arbeits- u. Gewerbefläche, ZF=Zuschlagsfläche, VMF=Vermietbare Fläche (gerundet)